

## EDITO

### Reporting extra-financier pour les + de 500, c'est parti !

**Vous l'attendiez, ou le redoutiez peut-être... le décret du 24 avril 2012 relatif aux obligations de transparence des entreprises en matière sociale et environnementale est désormais applicable aux entreprises de plus de 500 salariés !** Alors que les grandes entreprises sont soumises au reporting extra-financier depuis la *Loi sur les Nouvelles régulations économiques* de 2001, c'est au tour de leurs consœurs de mettre la main à la pâte. Vous l'avez déjà préparé, vous êtes en train de le finaliser, ou vous êtes peut-être en train de vous demander ce que vous allez bien pouvoir y mettre...

### Faire un bon reporting, mais comment ?

Sachez tout d'abord que le décret stipule que la **vérification des informations** exigées sera effectuée par un **organisme tiers indépendant et accrédité par la COFRAC**. Vous pourrez vous renseigner auprès des professionnels habilités pour ce faire.

Pour bien communiquer et faire de cette contrainte une opportunité, encore faut-il pouvoir évaluer sa démarche de RSE. Pour cela, pas d'échappatoire, **il faut me-su-rer !** Mener une démarche de RSE est en effet une chose, mais trouver des indicateurs de progrès pertinents et adaptés à son contexte en est une autre. Pour cela, **ciblez les informations les plus pertinentes**, questionnez-vous sur le « nécessaire et suffisant » et enfin, **soyez tran-spa-rents !**

La transparence sera essentielle pour faire de ce rapport **un outil de communication positif** et un vecteur de dialogue avec vos parties prenantes, sinon, attention au retour de bâton !

Alors **mettez les ressources ad hoc** pour bien construire votre premier rapport, car il est plus facile de faire évoluer et progresser sa démarche sur une base solide ! Vous pourrez vous aider notamment des lignes directrices pour le reporting en consultant le nouveau guide du *Global Reporting Initiative* et sa toute nouvelle version G4.

### Vous n'êtes pas encore concerné par cette obligation ?

Ne vous y trompez pas, les entreprises soumises à l'obligation sont vos partenaires économiques de près ou de loin, et la mise en œuvre chez eux du décret signifiera de répondre à leurs exigences chez vous !

## LA BONNE PRATIQUE

### HERRIKOA, la finance au service de l'humain et de l'environnement

HERRIKOA donne du sens au capital-risque, trop souvent associé à la spéculation, en le transformant en « outil de capital d'investissement solidaire » pour le territoire. A travers la mobilisation de l'épargne populaire sur le territoire basque, HERRIKOA, labellisé par FINANSOL, a investi environ 10 millions d'euros dans le capital de près de 400 entreprises et activités locales pour pérenniser 3000 emplois.

[www.herrikoa.com/](http://www.herrikoa.com/)

Une question,  
un commentaire, une réaction ?

N'hésitez pas, contactez-nous !

### Alteractive

32 rue Boileau, 69006 Lyon

Tél. : 04 81 91 96 31

Visitez notre site internet [www.alteractive.org](http://www.alteractive.org)

Inscrivez-vous à la newsletter |

<mailto:newsletter@alteractive.org>



## INTERVIEW

*Hervé Berthou,  
Directeur associé  
de Systonic,  
trophée RSE  
Aquitaine 2013.*



### → Quelle a été votre vision stratégique pour le développement de Systonic ?

Chez [Systonic](#), nous nous appliquons une croissance raisonnée et autofinancée depuis notre création il y a 25 ans, et notre vision est le long terme. Les marchés des technologies de l'information sont à cycles courts. Pour durer, il faut savoir se renouveler, anticiper l'émergence d'un nouveau marché, et s'y positionner en s'appuyant sur la rentabilité à l'instant T, l'innovation, un engagement de l'équipe sur de nouveaux fondamentaux, et sur une jonction entre la fin d'un marché et le nouveau. Notre croissance s'est opérée de façon externe, au sens de l'essaimage : 2 entreprises sont nées dans le giron de Systonic, l'une compte aujourd'hui 50 collaborateurs, l'autre 80. Elle vivent leur vie aujourd'hui de façon autonome, avec leur propre stratégie.

### → Une clé pour mobiliser une équipe motivée ?

Au niveau social, le levier fondamental est de constituer une belle équipe, et la motivation est la clé pour y parvenir : chez Systonic, on redistribue le fruit de la rentabilité de l'entreprise dans le cadre de l'intéressement qui en 2012 était à hauteur de 38% du résultat d'exploitation, permettant à chacun de prendre ses responsabilités et de bénéficier des bons résultats de l'entreprise.

### → Quelles sont les actions fortes qui contribuent à votre démarche de RSE ?

Elles sont de plusieurs natures. L'une de nos fiertés de Systonic est de n'avoir eu aucun contentieux sociaux

## BREVES

### Réussir avec un marketing responsable

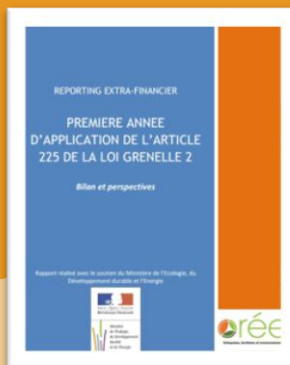
L'ADEME en lien avec Ethicity et l'Union des annonceurs nous propose une plateforme sur comment réussir avec un marketing responsable. Avec des outils, des fiches de bonnes pratiques par marque et par entreprises, des ressources utiles... de quoi nourrir votre réflexion sur comment marketer vos produits et services sous un angle plus responsable !



[www.reussir-avec-un-marketing-responsable.org](http://www.reussir-avec-un-marketing-responsable.org)

**Une appli gratuite pour jouer à la RSE**

Boréal, en collaboration avec Lubie, deux firmes québécoises, nous embarque dans un jeu virtuel pour découvrir la RSE en "prenant les commandes" d'une compagnie minière. Votre mission si vous l'acceptez sera de prendre des décisions d'un chef d'entreprise. En téléchargement gratuit sur l'i-store.



<http://www.boreal-is.com/2013/11/un-jeu-interactif-pour-expliquer-ce-quest-la-rse-2/>

**Retour sur un an d'application de l'art.225 du Grenelle II**

L'association OREE fait un point sur une 1<sup>ère</sup> année d'application du décret du 24 avril 2012 pour les entreprises de + de 5.000 salariés et d'1 milliard d'euros de CA, qui ont produit en 2013 leurs premiers documents de reporting RSE. [www.actu-environnement.com](http://www.actu-environnement.com)

(prud'homme) en 25 ans. Nous avons par ailleurs distribué 38% de notre résultat d'exploitation aux collaborateurs en 2012. La transparence financière est un autre élément important. Nos 24 bilans sont en ligne, et les données chiffrées sont disponibles aussi bien à l'interne qu'à l'externe.

Au niveau environnemental, deux de nos salles en data-centers sont certifiées 14 001, traduisant cette volonté de choix de fournisseurs engagés sur nos valeurs. Aussi, un puits a été percé au siège permettant une indépendance totale vis-à-vis du réseau de distribution d'eau pour notre arrosage, nous avons proscrit l'avion pour les déplacements à l'échelle nationale...

## → Le trophée RSE vous a-t-il ouvert de nouvelles perspectives ?

Pourquoi ne pas surfer sur cette dynamique ? J'ai pris l'initiative d'adapter la grille de 86 questions du trophée RSE pour nos propres enjeux et besoins et l'ai soumise aux collaborateurs, chacun étant invité à s'engager personnellement sur une des questions, avec le support de l'entreprise sur différents sujets (aide aux personnes en difficulté, de support aux entreprises naissantes) ...il y a beaucoup à faire, et je pense que l'individu et l'entreprise peuvent / doivent se substituer à l'Etat dans ces démarches.

## SOURIRE AVEC LE DÉVELOPPEMENT DURABLE

L'homme est incroyable,  
c'est la seule créature qui va couper des arbres,  
en faire du papier et écrire dessus:  
"Sauvons les arbres"



## CARTON ROUGE A...

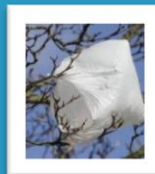
### Publicis, pour l'écart de rémunération pratiqué en 2012

Avec un écart de rémunération de 1 à 264 entre le salaire du PDG et la dépense moyenne consacrée à chaque salarié, l'entreprise française la plus inégalitaire est Publicis en 2012, suivie par les groupes LVMH et Danone. Rappelons que ces pratiques tendent à être encadrées de plus en plus... en France les politiques publiques dès 2013 limiteront l'écart de 1 à 20. Les pratiques des entreprises socialement responsables prônent un écart maximum de 1 à 5...

[www.multinationales.org](http://www.multinationales.org)

## LE POINT REGLEMENTAIRE

### Les sacs plastiques taxés



Une taxe d'environ 6 centimes par sac plastique entrera en vigueur le 1er janvier 2014. Les sacs de caisse à usage unique

en matière plastique ont en effet été intégrés dans l'assiette de la taxe générale sur les activités polluantes (TGAP) par la loi de finances rectificative pour 2010.

[www.actu-environnement.com](http://www.actu-environnement.com)

## AGENDA

**16 et 17 janvier - Conférence interactive sur l'entrepreneuriat social et l'économie sociale,** organisée par la Commission européenne et le CESE, à Strasbourg. <http://ec.europa.eu/>

**28 au 30 janvier - 15ème Assises nationales de l'énergie :** « La transition énergétique : une opportunité de développement pour les collectivités territoriales » à Dunkerque. <http://www.assises-energie.net/>